

16時だよ!!

全員点灯



わあ〜!
よく見える!
ありがとう!

あっ車だ!

前照灯は**16時**に点灯しましょう!

期間 10月1日～2月28日

車と歩行者が衝突する交通事故の発生状況

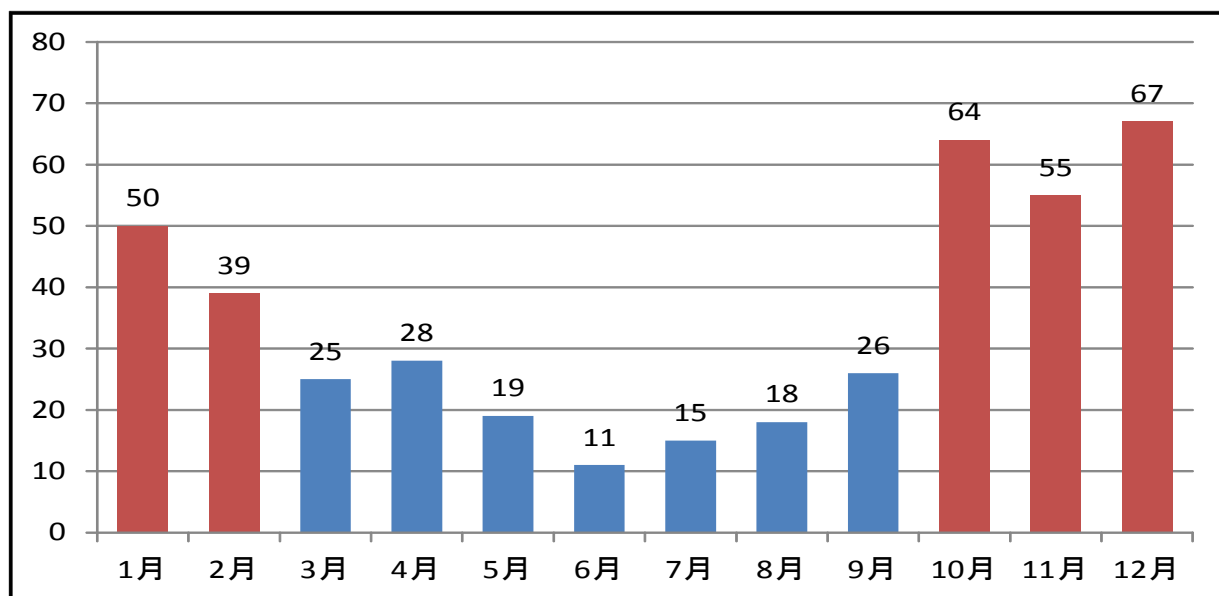
1 人身事故発生件数(過去5年間「平成25年～平成29年」人対車両)

	1月	2月	3月	4月	5月	6月	7月	8月	9月	10月	11月	12月
13時	6	2	8	3	5	2	3	2	6	6	3	8
14時	6	2	4	3	3	5	5	5	2	7	5	7
15時	9	3	5	4	3	5	9	3	6	5	8	16
16時 (うちライト点灯数)	8 (5)	7 (1)	3	5 (1)	7	5	1	7 (1)	6 (2)	12 (6)	11 (6)	14 (9)
17時 (うちライト点灯数)	27 (26)	12 (12)	6 (3)	2	6	4 (1)	9 (2)	1	6 (3)	28 (26)	34 (32)	36 (36)
18時 (うちライト点灯数)	15 (15)	20 (19)	16 (16)	21 (17)	6 (4)	2 (1)	5 (3)	10 (7)	14 (11)	24 (23)	10 (10)	17 (16)
19時	13	8	13	16	14	7	10	14	10	12	13	7
20時	10	3	10	8	11	4	9	7	8	8	12	19

※駐車場内を除く

16時～18時に多発、16時台はライト点灯車両が少ない

2 16時から18時の人身事故発生状況(過去5年間「平成25年～平成29年」人対車両)



※駐車場内を除く

16時～18時の事故は、10月から2月に集中している