

一般国道119号 上戸祭立体（仮称）の橋梁架設工事 について（交通規制のお知らせ）

令和2年3月16日（月）から令和2年6月中旬にかけて、
宇都宮市上戸祭地内の一般国道119号において、
橋梁架設工事のため、**夜間（21：30～翌朝5：00）**交通規制を行います。



①宮環対面通行

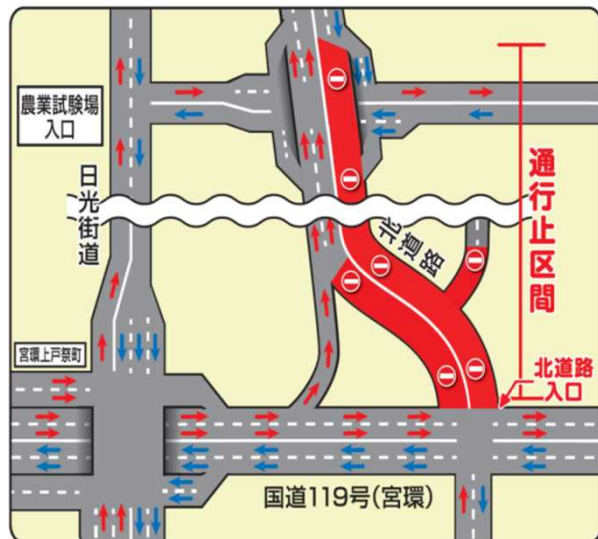
- 3月16日（月）～4月21日（金）
- 5月中旬～6月中旬（14日間）
- 以下の期日を除く
 - ・ 右記の期間
 - ・ 土曜日、日曜日の夜間



※ 対面通行時、北道路入口交差点と長岡町交差点は、
東進、西進ともに**右折禁止**となります。

②北道路一部通行止

- 4月1日（水）～4月7日（火）（5日間）
- 6月上旬（2日間）
- 土曜日、日曜日の夜間を除く



宮環・北道路 夜間工事スケジュール

令和2年3月

日	月	火	水	木	金	土
1	2	3	4	5	6	7
8	9	10	11	12	13	14
15	16	17	18	19	20	21
	夜↔朝	夜↔朝	夜↔朝	夜↔朝	夜↔朝	夜↔朝
	宮環対面通行	宮環対面通行	宮環対面通行	宮環対面通行	宮環対面通行	
22	23	24	25	26	27	28
	夜↔朝	夜↔朝	夜↔朝		夜↔朝	
	宮環対面通行	宮環対面通行	宮環対面通行		宮環対面通行	
29	30	31				
	夜↔朝					
	宮環対面通行					

4月

日	月	火	水	木	金	土
			1	2	3	4
			夜↔朝	夜↔朝	夜↔朝	夜↔朝
			北道路通行止	北道路通行止	北道路通行止	
5	6	7	8	9	10	11
	夜↔朝	夜↔朝	夜↔朝	夜↔朝	夜↔朝	夜↔朝
	北道路通行止	北道路通行止	宮環対面通行	宮環対面通行	宮環対面通行	
12	13	14	15	16	17	18
	夜↔朝	夜↔朝	夜↔朝	夜↔朝	夜↔朝	夜↔朝
	宮環対面通行	宮環対面通行	宮環対面通行	宮環対面通行	宮環対面通行	
19	20	21	22	23	24	25
	夜↔朝	夜↔朝				
	宮環対面通行	宮環対面通行				
26	27	28	29	30		

■宮環対面通行時、北道路入口と長岡町交差点は右折禁止となりますので、日光街道への迂回をお願いします。

■通行規制時間：各日21:30～翌朝5:00 ※作業終了次第、規制解除を行います。

■天候等により、上記のスケジュールが変更になる場合があります。

■5月以降の規制スケジュールについては、予定が決まり次第、後日周知させていただきます。