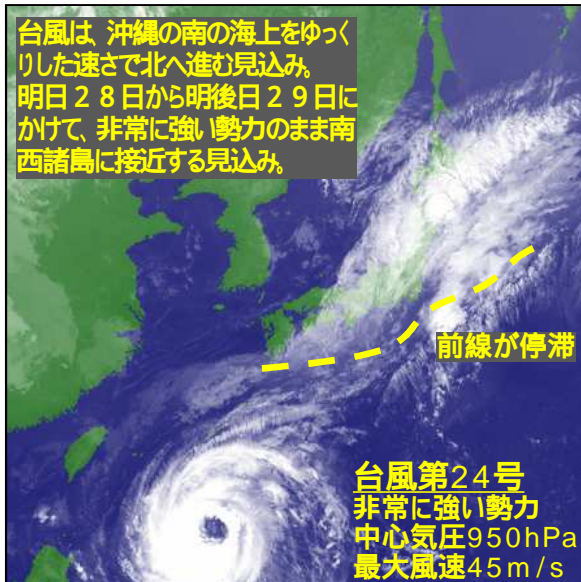


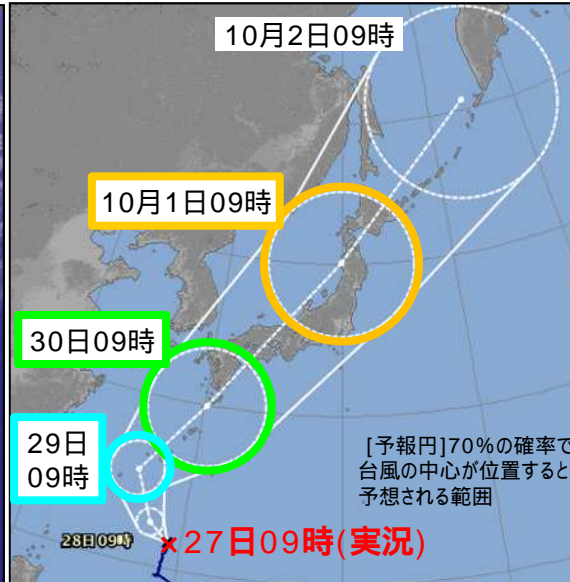
台風第24号について(第3報)

(南西諸島及び、西日本から北日本にかけての広い範囲で、大荒れとなるおそれ)

- <概況> 台風第24号は、明日28日(金)から明後日29日(土)にかけて、非常に強い勢力で南西諸島に接近する見込み。台風は、非常に強い勢力を維持したまま北上を続け、30日(日)には九州にかなり接近するおそれ。その後台風は、急速に加速しながら北東へ進み、10月1日(月)にかけて、日本列島に上陸・縦断する可能性。
- <南西諸島への影響> 猛烈な風(最大風速35メートル以上)が吹き、海は、うねりを伴って猛烈にしける(波の高さ11メートル)見込み。また、雷を伴った非常に激しい雨(1時間に70ミリ)が降り、29日(土)にかけて大雨となる見込み。台風の動きが遅いため、台風の影響は30日(日)頃にかけて続くおそれ。
- <西・東・北日本への影響> 30日(日)は西日本を中心に、10月1日(月)は西日本から北日本にかけての広い範囲で、大荒れの天気となる見込み。台風が速いため、台風の接近に伴って急激に天気が荒れることに留意。
- <警戒事項> 暴風、高波、高潮、大雨による土砂災害、低地の浸水、河川の増水や氾濫に厳重に警戒。落雷や竜巻などの激しい突風に注意。交通機関への大きな影響のおそれ。最新の台風情報や各地の气象台が発表する警報等に留意。



気象衛星(赤外)と台風や前線 27日09時



台風進路予報 27日09時

日	時	27日		28日		29日	30日	1日
		~ 18	~ 6	~ 24	~ 12			
北海道	大雨							
	暴風							
	波浪							
東北地方	大雨							
	暴風							
	波浪							
関東甲信	大雨							
	暴風							
	波浪							
伊豆諸島	大雨							
	暴風							
	波浪							
北陸地方	大雨							
	暴風							
	波浪							
東海地方	大雨							
	暴風							
	波浪							
近畿地方	大雨							
	暴風							
	波浪							
中国地方	大雨							
	暴風							
	波浪							
四国地方	大雨							
	暴風							
	波浪							
九州北部	大雨							
	暴風							
	波浪							
九州南部	大雨							
	暴風							
	波浪							
奄美地方	大雨							
	暴風							
	波浪							
沖縄地方	大雨							
	暴風							
	波浪							

警報級の現象となる可能性のある期間

(可能性がある、可能性が高い)
台風の進路によっては警報級の可能性のある地域が変わる場合あり。