

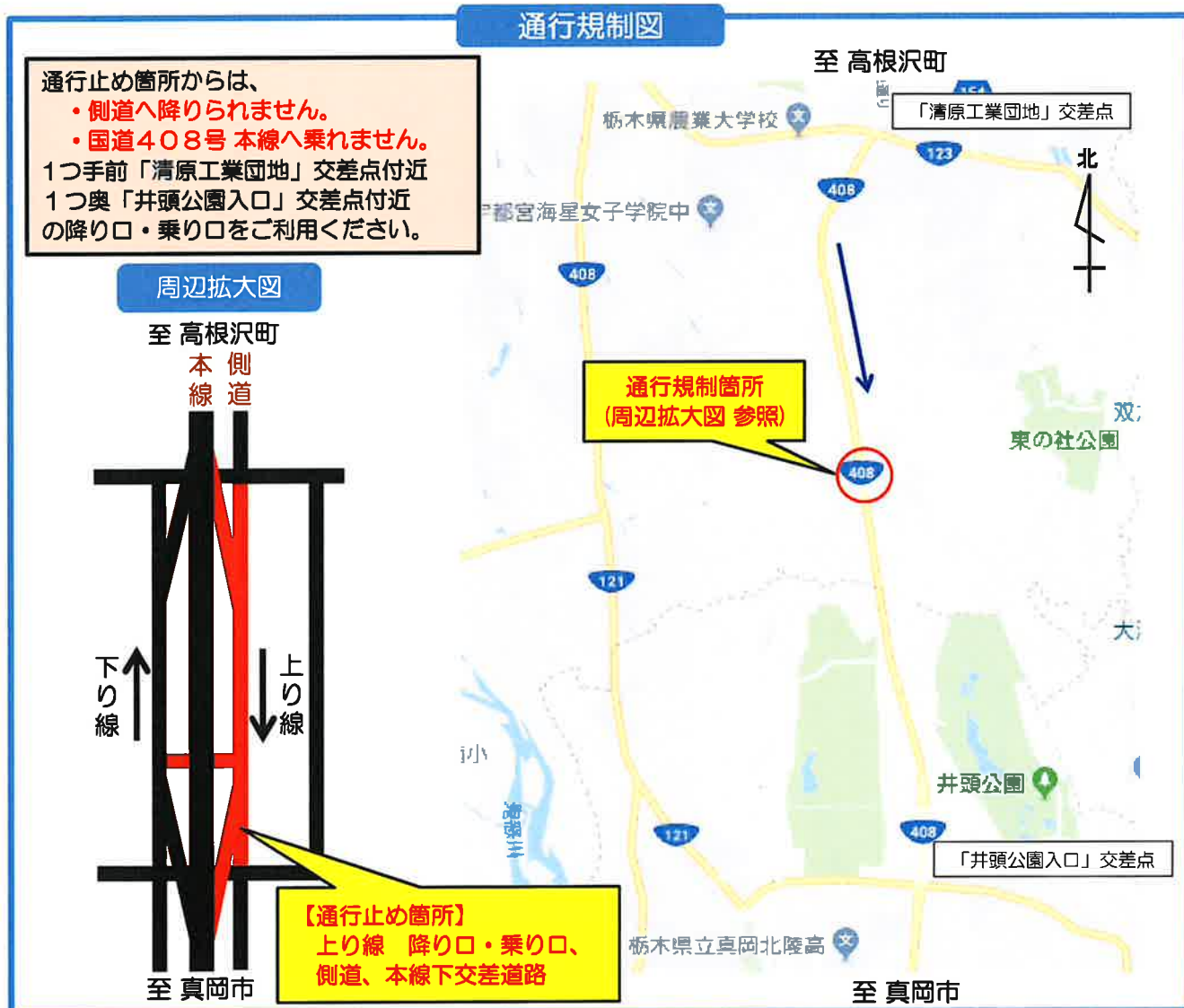
# 一般国道408号 降り口・乗り口および

## 側道 終日通行止め のお知らせ

この度、「一般国道408号 清南大地高架橋鋼橋上部工建設工事」に伴う通行規制（終日通行止め）を実施します。工事期間中ご不便をお掛け致しますがご理解・ご協力の程、宜しくお願い致します。

— 記 —

1. 規制場所 清南大地高架橋（栃木県 宇都宮市 上籠谷町 地内）  
国道408号 上り（真岡市方面行）降り口・乗り口、  
側道、本線下交差道路  
※本線は通行できます。
2. 規制期間 平成30年5月21日～平成30年12月20日（予定）
3. 規制内容 通行止め **6月1日**
4. 規制時間 終日



◎お問い合わせ先

【発注者】 栃木県 宇都宮土木事務所 整備部整備第三課

TEL : 028-626-3166

【施工者】 川田・東網特定建設工事共同企業体

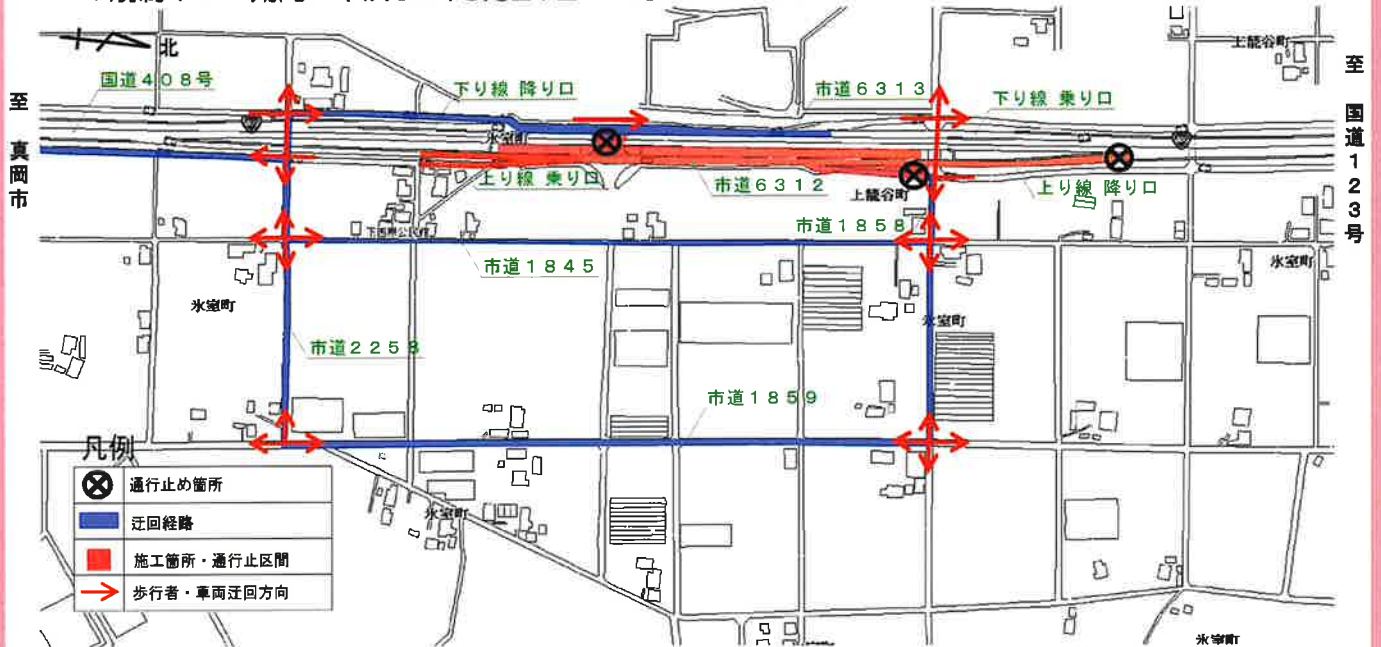
TEL : 03-3940-3786

# 一般国道408号 降り口・乗り口および 側道 終日通行止めのお知らせ

## 迂回路図

6月1日

《規制1》 期間：平成30年5月21日～7月31日、8月13日～12月20日(予定)



《規制2》 期間：平成30年8月1日～8月10日(予定)



◎お問い合わせ先

【発注者】 栃木県 宇都宮土木事務所 整備部整備第三課

TEL：028-626-3166

【施工者】 川田・東網特定建設工事共同企業体

TEL：03-3940-3786